

# 入園のしおり

(重要事項説明書)



## 古町わくわくちびっこ園

新潟市中央区本町通 7 番町 1146MY's 本町ビル2F

TEL : 025-211-2882      FAX : 025-211-2883

X-mobile : 070-4812-7537

## 保育目標



1. 心身の健康の基礎を培う。
2. 基本的な生活習慣の自立及び、態度を養い道徳の芽生えを養う。
3. 言語・感性・表現力の豊かさを育む。



## 運営主体 事業者の概要

設置者：マルソーグループ 株式会社ファースト・ブレイン

代表取締役社長 渡邊 雅之

園長 兼 管理責任者：株式会社ファースト・ブレイン 常務 五十嵐 徹

所在地：三条市一ノ門2丁目 11-27

TEL：0256-32-1077

FAX：0256-32-1313

## 施設の概要



施設名称：古町わくわくちびっこ園

所在地：〒951-8067

新潟市中央区本町通 7 番町 1146MY' s 本町ビル 2F

TEL：025-211-2882

FAX：025-211-2883

X-mobile：070-4812-7537 (災害時又は繋がりの悪い場合はこちらにご連絡下さい)

開園年月日：2018年4月16日

入園定員：19名 0・1・2歳児 3歳児～要相談

【定員枠： 自社枠 5名(1割以上) 企業提携枠 5名 地域枠 9名(50%以内)】

開園時間：7:00～20:00(365日)

保育士：7名 調理師：1名

## 保育費用

マルソーグループ 社員保育費用	一律 5,000円(給食費、諸費込)	3歳児以上 給食費 4,500円
一般地域 保育費用	0.1歳児 30,000円(給食費、諸費込)	3歳児以上 給食費 4,500円
	2歳児以上 20,000円(給食費、諸費込)	
企業提携枠 保育費用	※別途相談 0.1歳児 5,000円～30,000円 (給食費、諸費込)	3歳児以上 給食費 4,500円
	※別途相談 2歳児以上 5,000円～20,000円 (給食費、諸費込)	

※無償化対象 ① 0～2歳、住民税非課税世帯の児童(給食費4500円は頂きません)

② 3歳児以上全ての児童(要申請)

※無償化対象者負担額(月額保育料)は、給食費4,500円のみ徴収となります。

※兄弟等でご入園の場合は、第二子のお子様の保育料を半額とさせて頂きます。(マルソーグループを除く)  
但し、どちらか退園等される場合は半額となりませんのでご了承下さい。

【保育料の徴収方法】

現金又は口座振替、キャッシュレス決算、給与控除(社員)により徴収となります。

## 施設の配置図

園舎・鉄筋造3階建て 敷地面積：231.21㎡ 保育室：32.34㎡

乳児室：29.74㎡ ほふく室：35.52㎡



## 【デイリープログラム】

時間	内容	保育士の配慮事項
8:30~	<p>○順次登園</p> <ul style="list-style-type: none"> <li>・視診・触診・検温</li> <li>・自由遊び</li> </ul>	<ul style="list-style-type: none"> <li>・連絡事項は正しく書きとめ、正確に伝える。</li> <li>体調</li> <li>与薬</li> <li>迎えについて等</li> </ul>
9:30~	<p>○午前のおやつ</p> <p>○戸外活動/園内活動</p>	
10:30~	<p>○離乳食（3回食開始頃のお子様）</p>	<ul style="list-style-type: none"> <li>・アレルギーの誤食がないよう声出し確認。</li> </ul>
11:30~	<p>○給食</p>	
12:15~	<p>○お昼寝</p>	<ul style="list-style-type: none"> <li>・うつぶせ寝を返し、5分置きの午睡チェック。</li> </ul>
14:30~	<p>○午後のおやつ</p> <ul style="list-style-type: none"> <li>・自由遊び</li> </ul>	
15:00~	<p>○順次降園</p>	<ul style="list-style-type: none"> <li>・保護者への連絡等で子どもから目を離す場合は、必ず声を掛け合い、他の保育士が責任をもって見守る。</li> </ul>
18:00~	<p>○夕方のおやつ</p>	



## 入園に際して



### 1. 登園、降園に関すること

- ① 欠席、遅くなる際は、午前9時までに、必ずご連絡下さい。
- ② 毎日の健康状態（顔色、発熱、食事の量、便の状態等）をよく観察し、気になることがある場合はお知らせ下さい。
- ③ 保育中に体調不良（熱は37.5℃以上、嘔吐）や怪我等をした場合、すぐに連絡を致します。状況によってはお迎えをお願い致しますので、ご協力をお願い致します。
- ④ 園への送迎は、保護者様にお願い致します。  
(送迎がいつもの方と異なる場合は、保護者様から必ずご連絡下さい。)
- ⑤ 登降園の際、園に来た時の時刻とお子様と一緒に帰る時の時刻を玄関にて用紙に記入をお願い致します。

### 2. 伝染性感染症の疑いがある場合は、登園できません。

- ・当園は乳幼児が集団で長時間生活を共にする場です。子どもたちが一日を健康かつ安全で快適に生活できるよう、ご協力をお願い致します。
- ・伝染性感染症と診断された場合は、登園許可証が必要となります。登園許可証の不要な場合でも、咳や目やに等、感染の可能性が疑われる場合は、可能な限り自宅療養のご協力をお願い致します。

### 3. 守秘義務

- ・当園では、個人情報の取り扱いについて定められた法令等を遵守するとともに、個人情報取扱方針に従って個人情報の重要性を認識し、プライバシーに配慮した適切な取り扱いを致します。
- ・保護者の方にも当園での個人情報については他に提供することのないよう、遵守をお願い致します。（他のお子様の写真やSNSの投稿などは厳禁）

### 4. 毎日の持ち物

- 手さげバッグ（35cm×45cm程度）
- 連絡ノート（園で用意）
- 食事用エプロン3枚（ビニール製のもの）



### 5. 個人棚カゴの留め置き

- 着替えセット2組（下着、上着、ズボン、靴下）
- オムツ（1枚ずつオモテ側に氏名を大きく記名）
- おしり拭きウエットティッシュ1個

※以上の持ち物全て  
(靴下、靴等にも忘れずに)  
記名をお願い致します。

## 6. 給食について

当園の給食は新潟市の保育園と同じ献立表を使用し、主食・副食を含めた完全給食です。献立の内容は、月末に翌月の献立表を配布致します。材料の都合で変更する場合がありますが、事前に食材、メニューの確認をお願い致します。心配なメニュー等がありましたら遠慮なくお声掛け下さい。

0歳児	ミルクと離乳食
1・2歳以上児	昼食とおやつ2回 (9:30/14:30)



## 7. アレルギー食の対応について

- ①保護者様からの申し込みにより、医師の診断書と指示書に基づいて行います。
- ②医師の診断書、指示書は、1歳未満は3ヵ月ごと、1歳児以上は6ヵ月ごとに提出をお願いします。
- ③給食の提供は、集団給食のなかで除去食を基本とします。
- ④除去の内容が変更になった場合は、口頭でお知らせ頂き、指示書の再提出をお願いします。
- ⑤除去食の対応を円滑に行うため保護者・保育士・調理員は相互で十分連携し、協議しながら行います。

## 8. 保険について

### 保険の種類

賠償責任保険、傷害保険

### 保険事故内容

管理下のみ危険補償、熱中症、細菌性・ウイルス性食中毒

### 保険金額

死亡・後遺傷害保険金額 3,000万円（日本スポーツ振興センター）

入院保険金（日額） 1万円（損保ジャパン）

手術保険金（入院時）10万円（損保ジャパン）  
（外来時） 5万円（損保ジャパン）

通院保険金（日額） 5千円（損保ジャパン）



## 9. 意見・要望・苦情の申出窓口について

当園では利用者からの意見・要望・苦情に適切に対応する体制を整えております。  
意見・要望・苦情解決責任者・苦情受付担当者は、下記の通りです。

苦情解決責任者 (株)ファースト・ブレイン 常務 五十嵐 徹 (0256-32-1077)  
苦情受付担当者 (株)ファースト・ブレイン 木口 広美 (025-211-2882)  
第三者委員 社会福祉法人 三条福祉会 西潟 勇智仁 (0256-34-2911)

## 10. 専属看護師

(株)ファースト・ブレイン 乾 未依 (0256-32-1077)  
園児の健康管理及び、健康相談窓口として、看護師(非常勤)がおり、園の内科健診、  
歯科検診に同席致します。

## 11. 緊急時医療機関

- ・(財)医療法人 竹山病院(嘱託医・年2回の定期健診、緊急時対応)  
新潟市中央区上大川前通6番町1183番地(025-228-7171)
- ・清水歯科医院 (嘱託医・年1回の歯科検診)  
新潟市中央区東堀前通7番町1075(025-222-3924)

※保育中に病院での対応が必要と判断した場合、保護者の方へご連絡させて頂き、病院を受診致します。ただし緊急を要する場合は、病院受診を優先させて頂き、怪我の程度によっては保護者の方にお越し頂く場合があります。

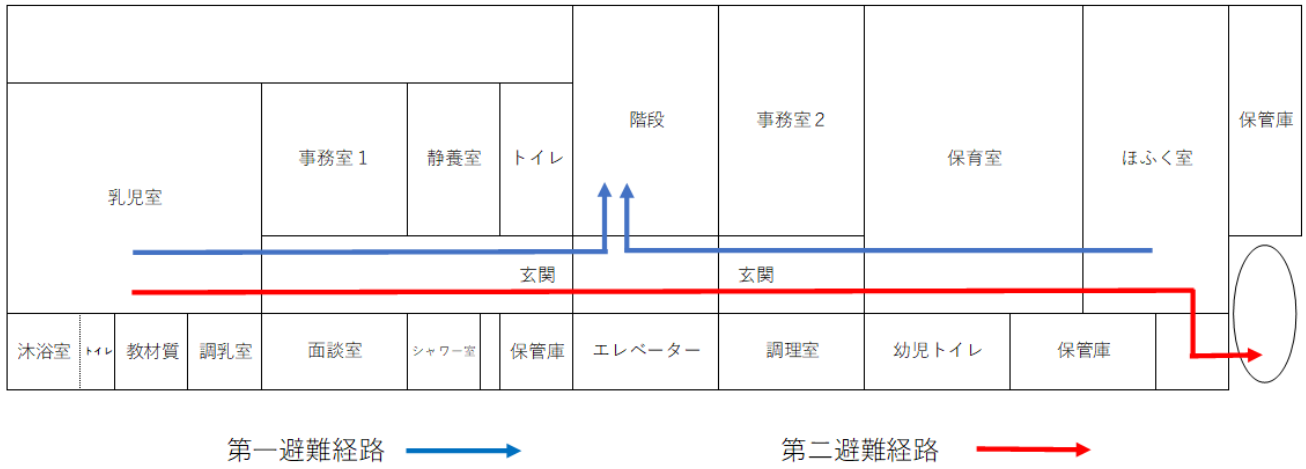
## 12. 災害時等の対応について

- ・避難場所 クロスパルにいがた  
新潟市中央区磯町3ノ町2086 (025-224-2088)
- ・園専用スマホ X-mobail (070-4812-7537)

1. 一時的に避難場所が異なること、相互通信の不通も想定しています。何処に避難しているか当園の入口に避難場所を掲示、電話、メール、SNS等様々な手段で通知致します。
2. 避難時には園専用スマホからお迎えの依頼連絡を致します。交通機関の麻痺などで速やかな引き取りが困難な場合は可能な限りご連絡をお願い致します。

※当園では、災害時対応マニュアルを作成し、毎月防災訓練等を行っています。

## 園内避難経路



## クロスパルにいがた避難経路







## 入園の際ご提出いただく書類

- ① 緊急連絡票
- ② 児童在籍表
- ③ 生活調査表
- ④ 利用契約書兼同意書(2部)
- ⑤ 就労証明書(2部)
- ⑥ 企業主導型保育事業利用報告書
- ⑦ 食品摂取状況調査票
- ⑧ 個人情報取り扱い(第三者提供)同意書
- ⑨ 写真及び名前の掲載・個人情報契約について
- ⑩ 預金口座振替依頼書 (保育料支払い口座振替ご希望の方)

※また、6ヵ月以内に受診した健康診断書(母子手帳等)コピーを1部ご提出下さい。  
※地域枠の方については支給認定証を取得していただく必要があります。